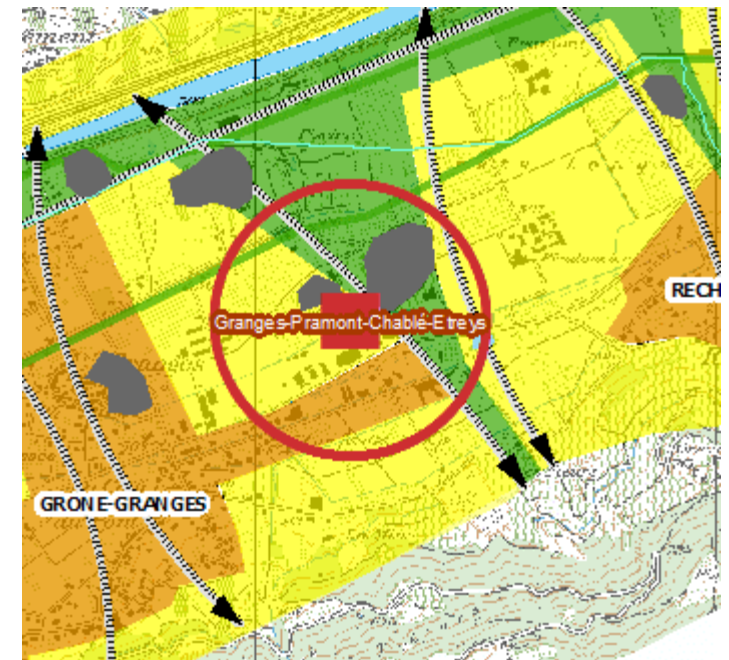


Enjeu N° 2: PRAMONT-VILLAGE DE GRANGES-CHABLE-ETREYS

Élargissement du Rhône, renforcement nature, restructuration agricole et extension base de loisirs.

Cahier des charges:

- Élargissement du Rhône à PRAMONT
- Réseau nature et loisirs transversal et longitudinal
- Renforcement du biotope (point nodal)
- Accès routier Pramont et Crêtelongue
- Sauvegarde des surfaces agricoles intensives
- Extension de la base de loisirs (Robinson)
- Maintien des zones industrielles du Chablé et Etreys



Enjeu N° 3: Chippis-Géronde « Contextualisation urbaine »

Assurer l'intégration Rhône ↔ espace urbain

Cahier des charges:

- Mesure prioritaire Chippis
- Réseau nature et loisirs transversal et longitudinal (passage Finges ↔ Chippis)
- Contextualisation urbaine (réappropriation du Rhône, liaison Géronde, renforcement axe urbain)
- Passerelle sur le Rhône
- Ajustage zone industrielle de DAVAL

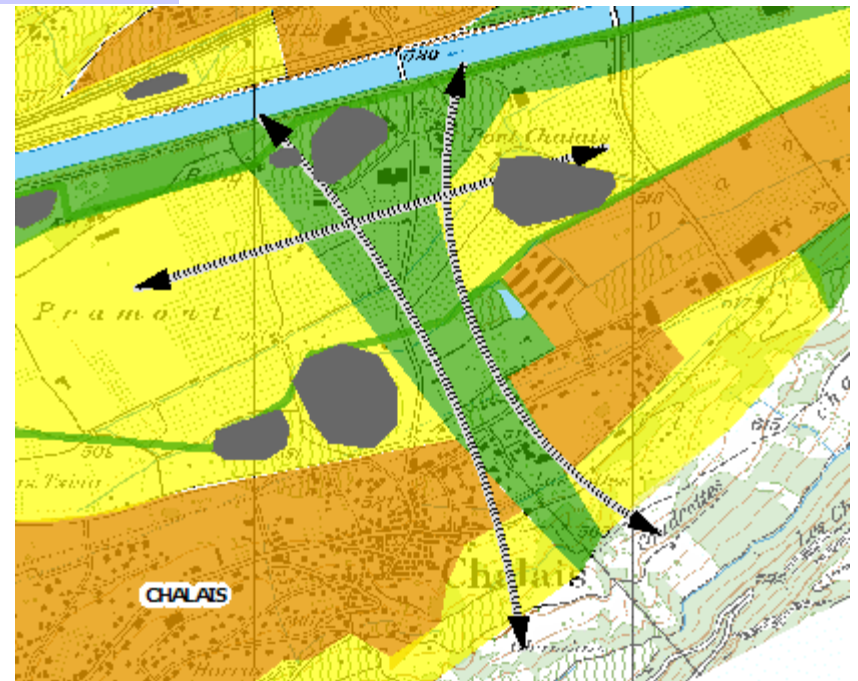


Enjeu N° 4: ECOSSIA-BOZON-ESPACE BATI

Intégration des espaces sports et loisirs, ainsi qu'ajustage des zones à bâtir et industrielles

Cahier des charges:

- Réseau nature et loisirs transversal et longitudinal
- Développement cohérent des zones sportives (Ecossia-Bozon)
- Redéfinition des fonctions de secteurs de zones à bâtir



Enjeu N° 1: ST-LEONARD-POUTAFONTANA-MANGOL

Elargissement du Rhône dans la réserve – Intégration de la zone sportive de St-Léonard dans un espace Nord/Sud avec aménagement d’une liaison piétonne.

Cahier des charges:

- Élargissement du Rhône ou zone inondable – POUTAFONTANA
- Réseau nature et loisirs transversal et longitudinal (passerelle sur le Rhône)
- Relation Poutafontana ↔ Lac de la Corne
- Élément pivot d’une liaison Finges-Maya-Mont Noble
- Extension du centre sportif de St-Léonard
- Maintien de la zone industrielle Mangol avec polarisation
- Sauvegarde des surfaces agricoles intensives

